

SILNOPROUDÉ ELEKTROINSTALACE - 3.NP VÝŘEZ 1

Provozní napětí:	3PE+N-50 Hz,230 V/400V, TN-C-S
Ochrana:	automatickým odpojením od zdroje dle ČSN 332000-4-41, doplněna ochranou pospojováním a proudovými chrániči
vliv:	-vnitřní prostory: dle ČSN 32000-5-51: AA5,AB3,AB4,AB5,AC1,CA1,AD1,AD2,AE1,AF1,AF2, AF3,AG1,AH1,AK1,AM1,AQ1,AR1,AS1,BA1, BC2,BD1, BE1,BE2
Krytí:	vnitřní prostory: IP21, IP 30, IP44, IP55

Elektrická instalace je navržena vodiči pod omítkou, v podlaze a na stropě.

PRŮŘEZY VODIČŮ:	
OKRUHY ZÁSUVEK 16A - CYKY 2,5 mm²	-----
ULOŽENÍ V PODLAZE, CHRÁNIČKA D=41 mm	-----
OKRUHY SVĚTEL 10A - CYKY 1,5 mm²	-----
SPOLEČNÁ KABELOVÁ TRASA	-----
ROZVADĚČE PROPOJENÍ - CYKY 5x6 mm²	-----
UZEHNĚNÍ, OCHRANNÉ POSPOJENÍ - CYA 4 - 6 mm²	-----

ULOŽENÍ VODIČŮ V KONSTRUKCI PODLAHY:	
SILNOPROUDÁ A SLABOPROUDÁ KABELOVÁ TRASA BUDE ULOŽENA ODDĚLENĚ V KOTVENÝCH VRAPOVANÝCH CHRÁNIČKÁCH O PRŮMĚRU ODPOVÍDAJÍCÍ PŮTU UKLÁDANÝCH VODIČŮ. CHRÁNIČKY BUDOU ULOŽENÉ V DUTNĚ PODLAHY VYPLNĚNÉ NAPŘ. LIAPOREM, NAD CHRÁNIČKOU BUDE NEJMÉNĚ 10 MM ZÁSYPY. CHRÁNIČKY BUDOU VEDENY OD HRANY STOLU ŽAKŮ A NÁSLEDNĚ VYVEDENY POD NOHU STOLU. NEJMENŠÍ POLOMĚR OHYBU CHRÁNIČEK BUDE 200mm. V CHRÁNIČKÁCH BUDE ZALOŽEN PROTÁHOVACÍ DRÁT VZDY ZAKONČENÝ OKEM.	
INFORMAČNÍ PRŮMĚR KABELU:	CYKY-J3x1,5mm..... 8,6mm CYKY-J3x2,5mm..... 9,5mm CYKY-J5x2,5mm..... 11,2mm FTP Cat. 6e..... 6 mm

POZNÁMKA:

- V OBJEKTU OA KARLOVY VARY BUDE PŘESNÁ POZICE KONCOVÝCH PRVKŮ KONZULTOVÁNA SE ZÁSTUPCI INVESTORA S OHLEDEM NA DISPOZICIÍ PRÍZPŮSOBNÍ INSTALOVANÉMU NÁBYTKU A ZAŘÍZENÍ.
- SILNOPROUDÁ KABELOVÁ TRASA BUDE ULOŽENA VE STROPĚ A POD OMÍTKOU. PŘÍVODY V ÚČEBNÁCH PRO PC STOLY BUDOU PROVEDENY V PODLAZE V CHRÁNIČCE.
- V DOTČENÝCH MÍSTNOSTECH V OBJEKTU BUDOU PROVEDENY KOMPLÉTNÍ NOVÉ SILNOPROUDÉ ROZVODY ELEKTROINSTALACE.
- PŘÍVODY K JEDNOTLIVÝM ROZVADĚČŮM BUDOU PONECHÁNY STÁVAJÍCÍ Z RH.
- OCHRANNÁ PŘÍPOJNICE Z MET DO ROZVADĚČŮ BUDE PROPOJENA VODIČEM CYA6.
- OCHRANNÉ POSPOJOVÁNÍ NA TOALETÁCH PROVEDENO VODIČEM CYA4.
- OVLÁDÁNÍ SVÍTEL UMÍSTĚNÝCH DO PROSTORU TOALET A ZÁŽEMÍ S POHYBOVÝM A SOUMRAKOVÝM ČIDLEM.
- FAKTURACNÍ MĚŘENÍ NEBUDE STAVEBNÍM PRACEMÍ DOTČENO.
- NA ZÁVĚR BUDE PROVEDENA OPRAVNĚNÝM REVIZNÍM ELEKTRIKÁŘEM REVIZE NOVĚ INSTALOVANÝCH ROZVADĚČŮ, VČETNĚ PŘÍPOJENÍ A ELEKTROROZVODŮ.

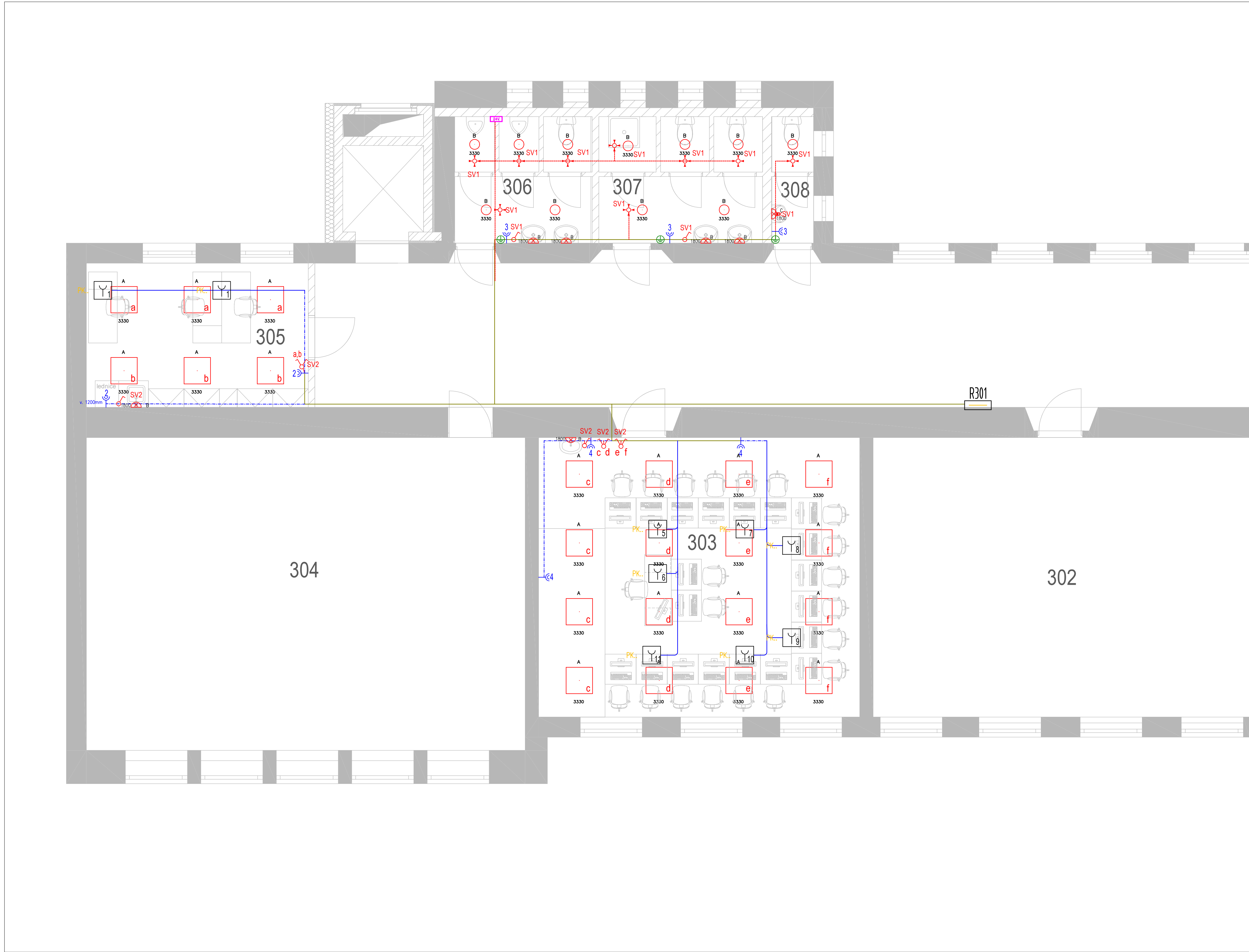
LEGENDA ELEKTROINSTALACE:

	EL. vývod 3F/400V/16-25A
	EL. vývod 1F/10-16A
	EL. vývod, odřady
	3F Vypínač se signalizací
	1F Vypínač se signalizací
	Ochranné pospojování CYA4
	Trojřítá zásuvka
	Zásuvka, dvojfázová - označena s přepř. ochrannou
	Zásuvka 400V, IP44
	Zásuvka, dvojfázová, IP44
	Datová zásuvka 2xRJ45
	Křížový vypínač
	Pohybové čidlo
	Vypínač
	Sířidavý vypínač
	Sířidavý vypínač dvoupólový
	Vypínač tlačítko/ovladač
	Svídlo nouz. osvětlení s vlast. zdrojem
	Světelný zdroj nástěnný
	Svídlo nástěnné se spínačem
	Svídlo nástěnné s PIR
	Světelný zdroj
	LED svídlo - prisazené kruh 225mm
	LED svídlo - prisazené dle typu
	LED svídlo - prisazené línové
	Odtahový ventilátor 230V
	Rozvaděče - stávající
	Pojistková skřín
	Elektronický vratný
	Strobní reproduktor
	Autonomní hlásič požáru (IPBR)
	Total / Central stop
	Podlahová krabice pro stůl - 4x230V s přepř. ochr., 2xLAN Zdroj 230VAC/24VDC

TABULKA SVÍTEL:

Ozn.	Název	Typ	Pouzdro	Montáž	Parametry	Příkon
A	Čtverec, kancelářská optika, UGR<19	LED36S/840 W60L60 OC		přisazená / kazeta	3600 lm, Ra80, 4000K	29,0 W
B	Nástěnné / stropní LED	LED12S/840 PSU D390		přisazená	1350 lm, Ra80, 4000K, IK10	12,0 W
C	Nástěnné / stropní LED	LED12S/840 PSU D390,MW ČID.		přisazená	1250 lm, Ra80, 4000K, IK10	12,0 W
D	LED pod kuchyňskou linku	LED/840 D63		přisazená	900 lm, Ra80, 4000K	2,8 W

V souladu se zákonem o zadávání veřejných zakázek jsou typy výrobků a materiálů uvedené v projektové dokumentaci pouze zadáním standardu kvality pro daný účel použití. V souladu s tímto zákonem je možné použít i jiné výrobky stejných vlastností.



INVESTOR Obchodní akademie, vyšší odborná škola cestovního ruchu a jazyková škola s právem jazykové zkoušky Karlovy Vary, příspěvková organizace IČ 63553597 se sídlem Bezručova 1312/17, 360 01 Karlovy Vary					PROJEKTANT ČÁSTI ARTENDR s.r.o. Nádražní 67, 281 51 Velký Osek email: karolina.paul@artendr.cz Ing. Karolina Paul						
3										ČÍSLO KOPIE	
2											
1	ČERVENEC 2023	PRVNÍ TISK	Ing.KAROLINA PAUL	Ing.KAROLINA PAUL	Ing. FRANTIŠEK MANDOVEC						
č.	DATUM	POPIS	NAVRHL	ZPRACOVAL	KONTOLOVAL						
REVIZE											
STAVBA		Modernizace odborných učeben na obchodní akademii Karlovy Vary									
MÍSTO STAVBY		Karlovy Vary, k.ú. Karlovy Vary, p.č. 2739					ARTENDR s.r.o. Nádražní 67 281 51 Velký Osek tel: +420 605 283 808 email: info@artendr.cz				
ČÁST PROJEKTU		D - DOKUMENTACE OBJEKTŮ A TECHNICKÝCH A TECHNOLOGICKÝCH ZAŘÍZENÍ									
DĚL PROJEKTU		D.1 - DOKUMENTACE STAVEBNÍHO OBJEKTU									
PROFESE		D.1.4.4 SLN ELEKTROINSTALACE					POČET A4		8		
OBJEKT		OBCHODNÍ AKADEMIE, VYŠŠÍ ODBORNÁ ŠKOLA CESTOVNIHO RUCHU A JAZYKOVÁ ŠKOLA KARLOVY VARY					STUPEŇ		DSP/DPS		
DRUH VÝKRESU		PŮDORYS 1.NP - SLN ELEKTROINSTALACE + VÝTAH UZEHNĚNÍ					SOUBOR				
MĚŘÍTKO		ČÍSLO KOPIE		ZAKÁZKOVÉ ČÍSLO		ČÍSLO DOKUMENTU		REVIZE			
1:50						D.1.4.7 - 003 (VÝŘEZ 1)					